

# 國立臺中教育大學附設實驗國民小學

## 內部控制制度目次

單位名稱：幼兒園

一、幼-1	幼兒請假	
	1. 作業程序說明表	幼-1-1
	2. 作業流程圖	幼-1-2
	3. 內部控制制度自行檢查表	幼-1-3
二、幼-2	防震演練	
	1. 作業程序說明表	幼-2-1
	2. 作業流程圖	幼-2-2
	3. 內部控制制度自行檢查表	幼-2-3
三、幼-3	來園訪視	
	1. 作業程序說明表	幼-3-1
	2. 作業流程圖	幼-3-2
	3. 內部控制制度自行檢查表	幼-3-3
四、幼-4	法定傳染病處理	
	1. 作業程序說明表	幼-4-1
	2. 作業流程圖	幼-4-2
	3. 內部控制制度自行檢查表	幼-4-3
五、幼-5	校外教學	
	1. 作業程序說明表	幼-5-1
	2. 作業流程圖	幼-5-2
	3. 內部控制制度自行檢查表	幼-5-3
六、幼-6	消防演練	
	1. 作業程序說明表	幼-6-1
	2. 作業流程圖	幼-6-2
	3. 內部控制制度自行檢查表	幼-6-3
七、幼-7	託藥	
	1. 作業程序說明表	幼-7-1
	2. 作業流程圖	幼-7-2
	3. 內部控制制度自行檢查表	幼-7-3
八、幼-8	接送管理	
	1. 作業程序說明表	幼-8-1
	2. 作業流程圖	幼-8-2
	3. 內部控制制度自行檢查表	幼-8-3

國立臺中教育大學附設實驗國民小學  
內部控制制度目次

單位名稱：幼兒園

九、幼-9	設備維修	
	1. 作業程序說明表	幼-9-1
	2. 作業流程圖	幼-9-2
	3. 內部控制制度自行檢查表	幼-9-3
十、幼-10	緊急事故處理	
	1. 作業程序說明表	幼-10-1
	2. 作業流程圖	幼-10-2
	3. 內部控制制度自行檢查表	幼-10-3
十一、幼-11	課後留園	
	1. 作業程序說明表	幼-11-1
	2. 作業流程圖	幼-11-2
	3. 內部控制制度自行檢查表	幼-11-3
十二、幼-12	餐點設計	
	1. 作業程序說明表	幼-12-1
	2. 作業流程圖	幼-12-2
	3. 內部控制制度自行檢查表	幼-12-3
十三、幼-13	離園退費	
	1. 作業程序說明表	幼-13-1
	2. 作業流程圖	幼-13-2
	3. 內部控制制度自行檢查表	幼-13-3

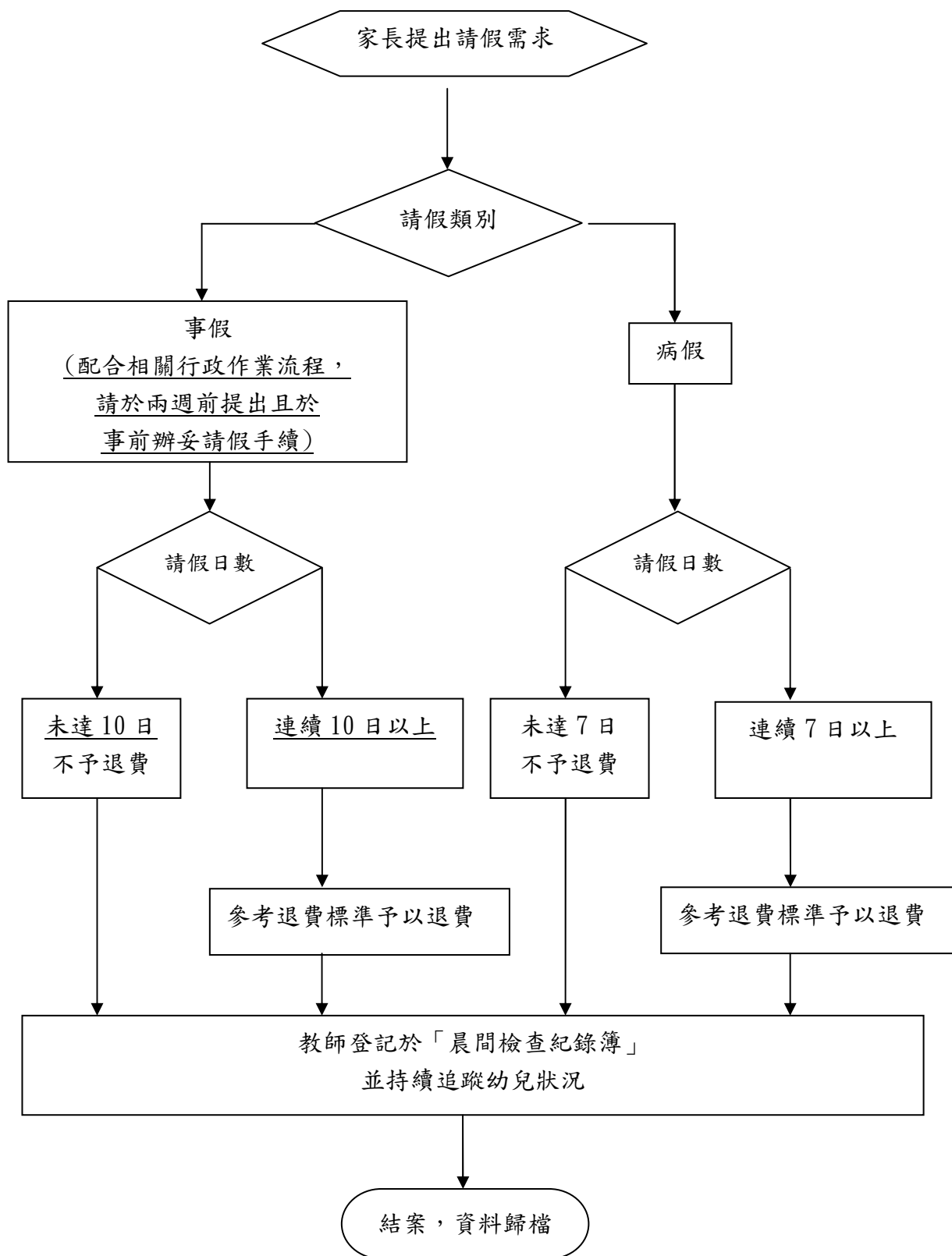
國立臺中教育大學附設實驗國民小學 作業程序說明表

項目編號	幼-1
項目名稱	幼兒請假
承辦單位	幼兒園
作業程序說明	<p>一、 家長提出請假需求後，確認請假類別及日數。</p> <p>二、 若為連續十日(含例假日)以上之事假，配合相關行政作業流程，請於兩週前提出且於事前辦妥請假手續，則依台中市幼兒園收退費注意事項辦理退費。</p> <p>三、 若為連續七日(含例假日)以上之病假，則依台中市幼兒園收退費注意事項辦理退費。</p>
控制重點	<p>一、 確認請假類別及請假日數是否正確。</p> <p>二、 連續十日(含例假日)以上之事假，是否於兩週前提出請假需求且事前辦妥請假手續。</p> <p>三、 連續十日(含例假日)以上之事假及連續七日(含例假日)以上之病假，是否依台中市幼兒園收退費注意事項辦理退費。</p>
相關依據	台中市幼兒園收退費注意事項
使用表單	請假單

臺中教育大學附設實驗國民小學幼兒園  
幼兒請假標準作業流程圖

100.12 訂定

幼-1



# 國立臺中教育大學附設實驗國民小學內部控制制度自行評估表

\_\_\_\_\_年度

自行評估單位：幼兒園

作業類別(項目)：幼-1 幼兒請假

評估日期：\_\_年\_\_月\_\_日

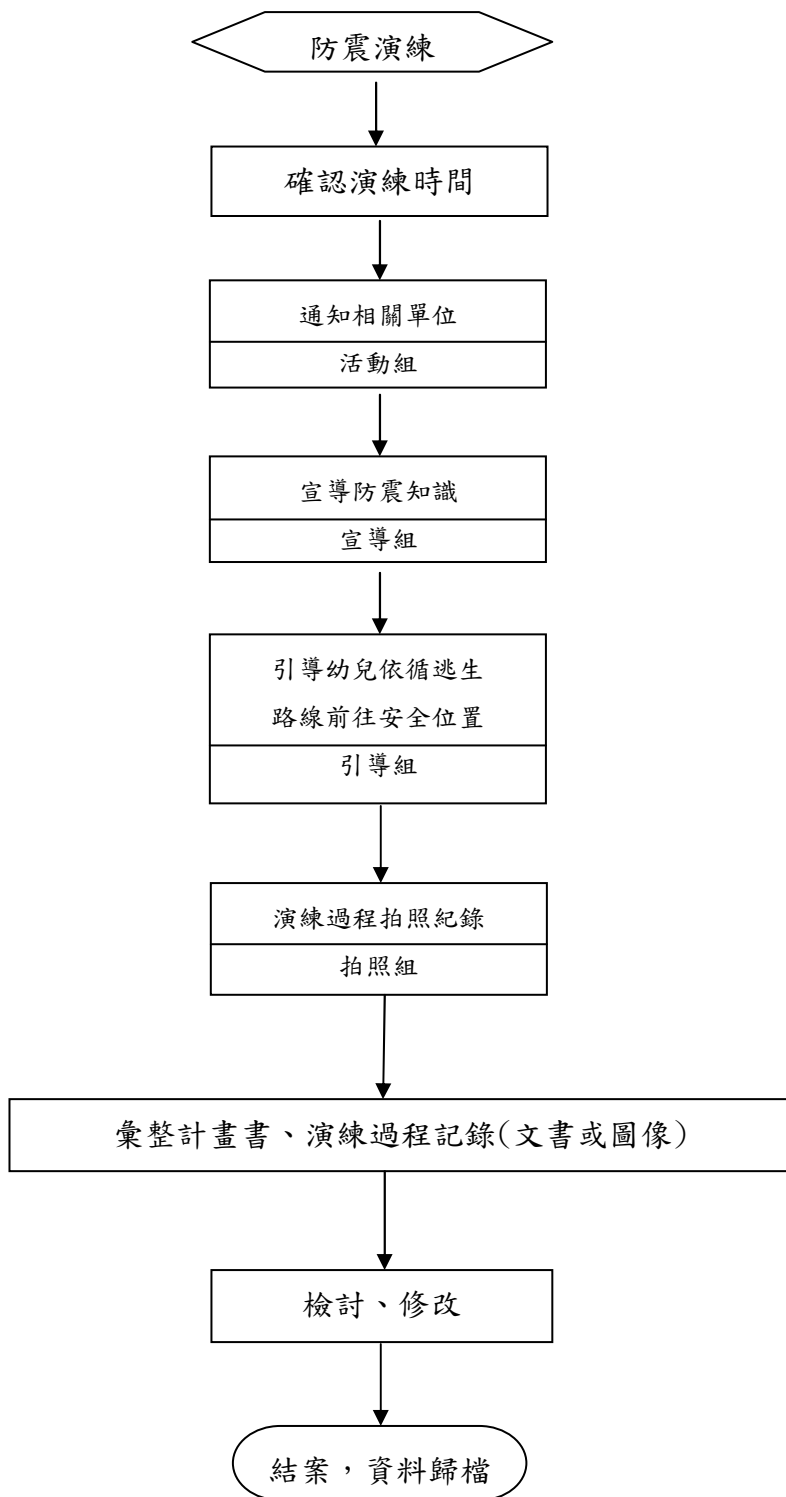
評估重點	自行評估情形			評估情形說明
	符合	未符合	不適用	
一、作業流程有效性 (一)作業程序說明表及作業流程圖之製作是否與規定相符。 (二)內部控制制度是否有效設計及執行。				
二、幼兒請假 (一)確認請假類別及請假日數是否正確。 (二)連續十日(含例假日)以上之事假，是否於兩週前提出請假需求且事前辦妥請假手續。 (三)連續十日(含例假日)以上之事假及連續七日(含例假日)以上之病假，是否依台中市幼兒園收退費注意事項辦理退費。				
結論/需採行之改善措施：				

- 註：1. 機關得就 1 項作業流程製作 1 份自行評估表，亦得將各項作業流程依性質分類，同 1 類之作業流程合併 1 份自行評估表，就作業流程重點納入評估。
2. 各機關應根據評估結果於自行評估情形欄勾選「符合」、「未符合」或「不適用」；遇有「未符合」情形，應於評估情形說明欄詳細說明，且於撰寫評估結論時一併敘明需採行之改善措施；遇有「不適用」情形，應於評估情形說明欄敘明理由及是否有檢討修正評估重點之必要性。

填表人：\_\_\_\_\_ 複核：\_\_\_\_\_ 單位主管：\_\_\_\_\_

國立臺中教育大學附設實驗國民小學 作業程序說明表

項目編號	幼-2
項目名稱	防震演練
承辦單位	幼兒園
作業程序說明	一、 確認演練時間後，由活動組規劃演練內容並通知相關人員。 二、 依各組分工完成防震演練。
控制重點	一、 是否確實規劃演練內容及分工。 二、 是否依分工完成演練並紀錄。
相關依據	無
使用表單	無



# 國立臺中教育大學附設實驗國民小學內部控制制度自行評估表

\_\_\_\_\_年度

自行評估單位：幼兒園

作業類別(項目)：幼-2 防震演練

評估日期：\_\_年\_\_月\_\_日

評估重點	自行評估情形			評估情形說明
	符合	未符合	不適用	
一、作業流程有效性 (一)作業程序說明表及作業流程圖之製作是否與規定相符。 (二)內部控制制度是否有效設計及執行。				
二、防震演練 (一) 是否確實規劃演練內容及分工。 (二) 是否依分工完成演練並紀錄。				
結論/需採行之改善措施：				

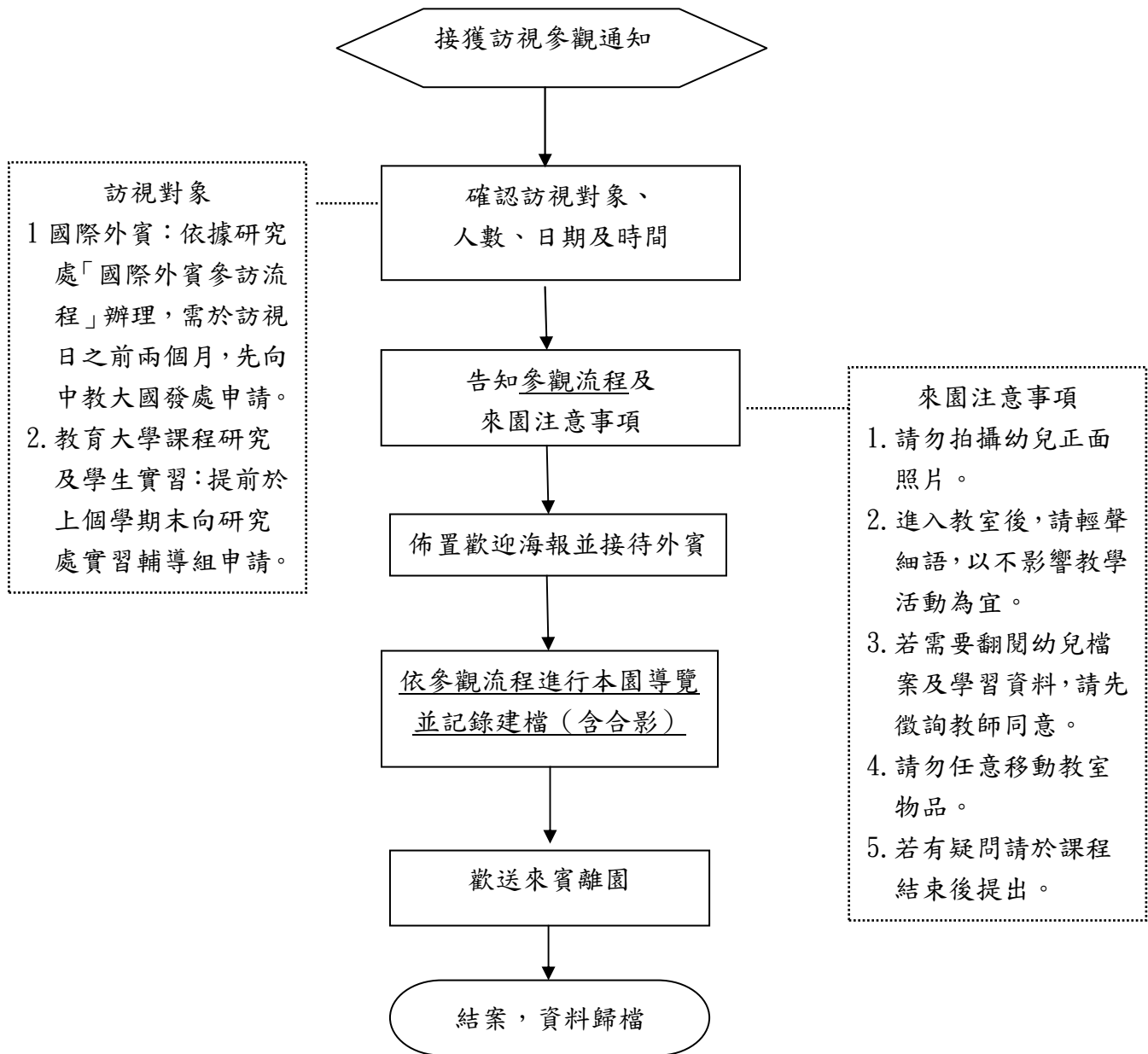
- 註：1. 機關得就 1 項作業流程製作 1 份自行評估表，亦得將各項作業流程依性質分類，同 1 類之作業流程合併 1 份自行評估表，就作業流程重點納入評估。
2. 各機關應根據評估結果於自行評估情形欄勾選「符合」、「未符合」或「不適用」；遇有「未符合」情形，應於評估情形說明欄詳細說明，且於撰寫評估結論時一併敘明需採行之改善措施；遇有「不適用」情形，應於評估情形說明欄敘明理由及是否有檢討修正評估重點之必要性。

填表人：\_\_\_\_\_ 複核：\_\_\_\_\_ 單位主管：\_\_\_\_\_



國立臺中教育大學附設實驗國民小學 作業程序說明表

項目編號	幼-3
項目名稱	來園訪視
承辦單位	幼兒園
作業程序說明	<p>一、 確認訪視對象、人數、日期及時間。</p> <p>二、 告知來園注意事項。</p> <p>三、 佈置歡迎海報並接待外賓。</p> <p>四、 依參觀流程進行進行本園導覽並記錄建檔。</p> <p>五、 歡送來賓離園。</p>
控制重點	<p>一、 確認訪視對象、人數、日期及時間是否正確。</p> <p>二、 是否依參訪流程完成接待並紀錄。</p>
相關依據	<p>一、 國際外賓：依據研究處「國際外賓參訪流程」辦理，需於訪視日之前兩個月，先向中教大國發處申請。</p> <p>二、 教育大學課程研究及學生實習：提前於上個學期末向研究處實習輔導組申請。</p>
使用表單	無



**國立臺中教育大學附設實驗國民小學內部控制制度自行評估表**

\_\_\_\_\_年度

自行評估單位：幼兒園

作業類別(項目)：幼-3 來園訪視

評估日期：\_\_年\_\_月\_\_日

評估重點	自行評估情形			評估情形說明
	符合	未符合	不適用	
一、作業流程有效性 (一)作業程序說明表及作業流程圖之製作是否與規定相符。 (二)內部控制制度是否有效設計及執行。				
二、來園訪視 (一)確認訪視對象、人數、日期及時間是否正確。 (二)是否依參訪流程完成接待並紀錄。				
結論/需採行之改善措施：				

- 註：1. 機關得就 1 項作業流程製作 1 份自行評估表，亦得將各項作業流程依性質分類，同 1 類之作業流程合併 1 份自行評估表，就作業流程重點納入評估。
2. 各機關應根據評估結果於自行評估情形欄勾選「符合」、「未符合」或「不適用」；遇有「未符合」情形，應於評估情形說明欄詳細說明，且於撰寫評估結論時一併敘明需採行之改善措施；遇有「不適用」情形，應於評估情形說明欄敘明理由及是否有檢討修正評估重點之必要性。

填表人：\_\_\_\_\_

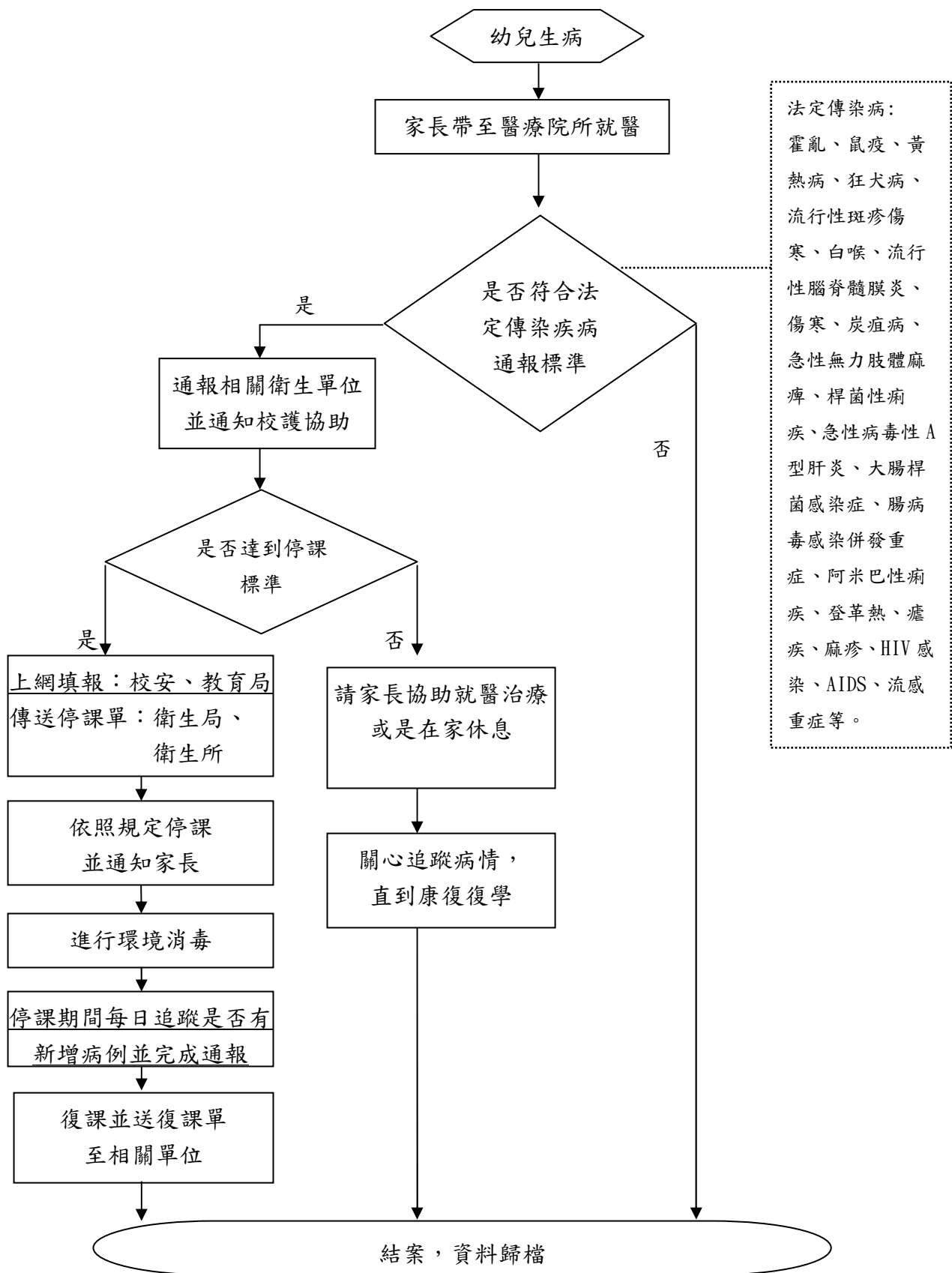
複核：\_\_\_\_\_

單位主管：\_\_\_\_\_

國立臺中教育大學附設實驗國民小學 作業程序說明表

項目編號	幼-4
項目名稱	法定傳染病處理
承辦單位	幼兒園
作業程序說明	<p>一、家長帶幼兒至醫療院所就醫後確認病因。</p> <p>二、確認是否符合法定傳染疾病通報標準。</p> <p>三、若為法定傳染病，則通報相關衛生單位並通知校護協助。</p> <p>四、確認是否達到停課標準。</p> <p>五、若達停課標準，則上網填報校安及教育局通報系統並傳送停課單至衛生局及衛生所。</p> <p>六、依照規定停課並通知家長。</p> <p>七、進行環境消毒。</p> <p>八、停課期間每日追蹤是否有新增病例並完成通報。</p> <p>九、復課並送復課單至相關單位。</p>
控制重點	<p>一、 確認是否符合法定傳染疾病通報定義。</p> <p>二、 確認是否達到停課標準。</p> <p>三、 是否依規定停課並通報相關單位。</p> <p>四、 停課期間是否每日追蹤有無新增病例並完成通報。</p> <p>五、 復課後是否送復課單至相關單位。</p>
相關依據	無
使用表單	無

臺中教育大學附設實驗國民小學幼兒園  
法定傳染性疾病處理標準作業流程圖 100.10 訂定



**國立臺中教育大學附設實驗國民小學內部控制制度自行評估表**

\_\_\_\_\_年度

自行評估單位：幼兒園

作業類別(項目)：幼-4 法定傳染病處理

評估日期：\_\_年\_\_月\_\_日

評估重點	自行評估情形			評估情形說明
	符合	未符合	不適用	
一、作業流程有效性 (一)作業程序說明表及作業流程圖之製作是否與規定相符。 (二)內部控制制度是否有效設計及執行。				
二、法定傳染病處理 (一)確認是否符合法定傳染疾病通報定義。 (二)確認是否達到停課標準。 (三)是否依規定停課並通報相關單位。 (四)停課期間是否每日追蹤有無新增病例並完成通報。 (五)復課後是否送復課單至相關單位。				
結論/需採行之改善措施：				

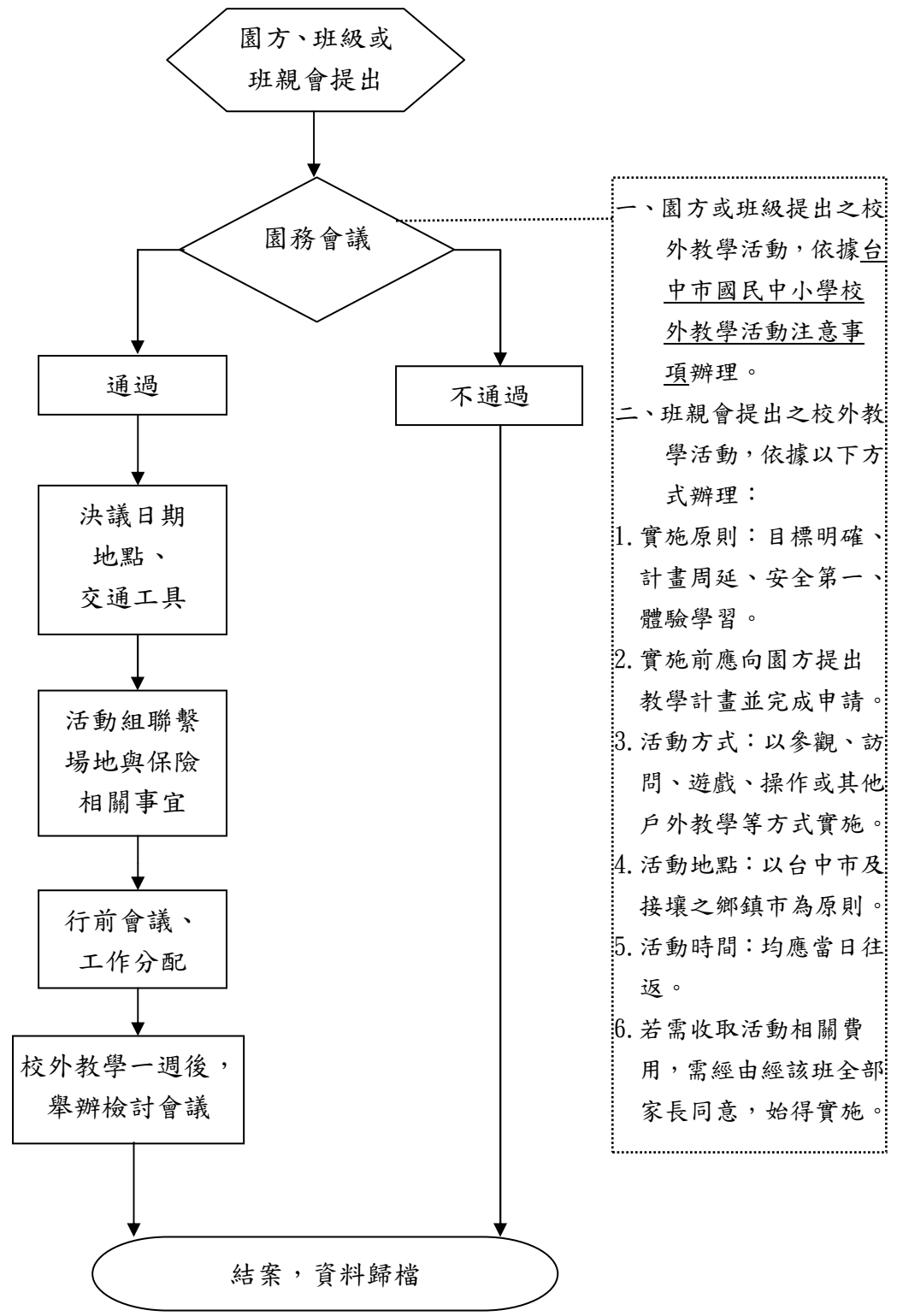
註：1. 機關得就 1 項作業流程製作 1 份自行評估表，亦得將各項作業流程依性質分類，同 1 類之作業流程合併 1 份自行評估表，就作業流程重點納入評估。

2. 各機關應根據評估結果於自行評估情形欄勾選「符合」、「未符合」或「不適用」；遇有「未符合」情形，應於評估情形說明欄詳細說明，且於撰寫評估結論時一併敘明需採行之改善措施；遇有「不適用」情形，應於評估情形說明欄敘明理由及是否有檢討修正評估重點之必要性。

填表人：\_\_\_\_\_ 複核：\_\_\_\_\_ 單位主管：\_\_\_\_\_

國立臺中教育大學附設實驗國民小學 作業程序說明表

項目編號	幼-5
項目名稱	校外教學
承辦單位	幼兒園
作業程序說明	<p>一、園方、班級或班親會提出後，經園務會議討論是否舉辦。</p> <p>二、決議日期、地點、交通工具。</p> <p>三、活動組聯繫場地與保險相關事宜。</p> <p>四、召開行前會議並討論工作分配。</p> <p>五、校外教學一週後，舉辦檢討會議。</p>
控制重點	<p>一、園方或班級提出之校外教學活動，是否依據<u>台中市國民中小學校外教學活動注意事項</u>辦理。</p> <p>二、班親會提出之校外教學活動，是否依據實施原則…等方式辦理。</p> <p>三、活動組是否聯繫場地與保險相關事宜。</p> <p>四、是否召開行前會議並討論工作分配。</p> <p>五、校外教學一週後，是否舉辦檢討會議。</p>
相關依據	<p>一、園方或班級提出之校外教學活動，依據<u>台中市國民中小學校外教學活動注意事項</u>辦理。</p> <p>二、班親會提出之校外教學活動，依據以下方式辦理：</p> <ol style="list-style-type: none"> <li>1. 實施原則：目標明確、計畫周延、安全第一、體驗學習。</li> <li>2. 實施前應向園方提出教學計畫並完成申請。</li> <li>3. 活動方式：以參觀、訪問、遊戲、操作或其他戶外教學等方式實施。</li> <li>4. 活動地點：以台中市及接壤之鄉鎮市為原則。</li> <li>5. 活動時間：均應當日往返。</li> <li>6. 若需收取活動相關費用，需經由該班全部家長同意，始得實施。</li> </ol>
使用表單	無





# 國立臺中教育大學附設實驗國民小學內部控制制度自行評估表

\_\_\_\_\_年度

自行評估單位：幼兒園

作業類別(項目)：幼-5 校外教學

評估日期：\_\_年\_\_月\_\_日

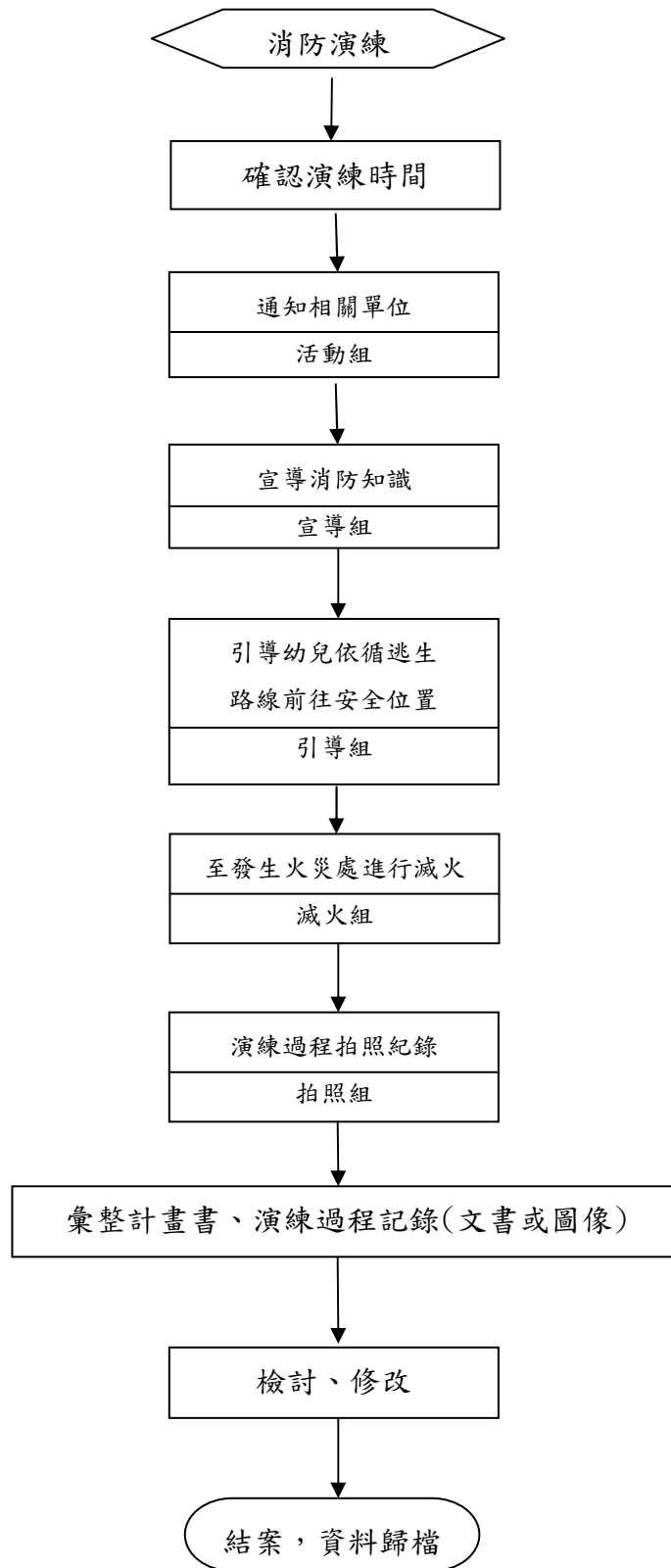
評估重點	自行評估情形			評估情形說明
	符合	未符合	不適用	
一、作業流程有效性 (一)作業程序說明表及作業流程圖之製作是否與規定相符。 (二)內部控制制度是否有效設計及執行。				
二、校外教學 (一)園方或班級提出之校外教學活動，是否依據台中市國民中小學校外教學活動注意事項辦理。 (二)班親會提出之校外教學活動，是否依據實施原則…等方式辦理。 (三)活動組是否聯繫場地與保險相關事宜。 (四)是否召開行前會議並討論工作分配。 (五)校外教學一週後，是否舉辦檢討會議。				
結論/需採行之改善措施：				

- 註：1. 機關得就 1 項作業流程製作 1 份自行評估表，亦得將各項作業流程依性質分類，同 1 類之作業流程合併 1 份自行評估表，就作業流程重點納入評估。
2. 各機關應根據評估結果於自行評估情形欄勾選「符合」、「未符合」或「不適用」；遇有「未符合」情形，應於評估情形說明欄詳細說明，且於撰寫評估結論時一併敘明需採行之改善措施；遇有「不適用」情形，應於評估情形說明欄敘明理由及是否有檢討修正評估重點之必要性。

填表人：\_\_\_\_\_ 複核：\_\_\_\_\_ 單位主管：\_\_\_\_\_

國立臺中教育大學附設實驗國民小學 作業程序說明表

項目編號	幼-6
項目名稱	消防演練
承辦單位	幼兒園
作業程序說明	<p>一、 確認演練時間後，由活動組規劃演練內容並通知相關人員。</p> <p>二、 依各組分工完成消防演練。</p>
控制重點	<p>一、 是否確實規劃演練內容及分工。</p> <p>二、 是否依分工完成演練並紀錄。</p>
相關依據	無
使用表單	無



# 國立臺中教育大學附設實驗國民小學內部控制制度自行評估表

\_\_\_\_\_年度

自行評估單位：幼兒園

作業類別(項目)：幼-6 消防演練

評估日期：\_\_年\_\_月\_\_日

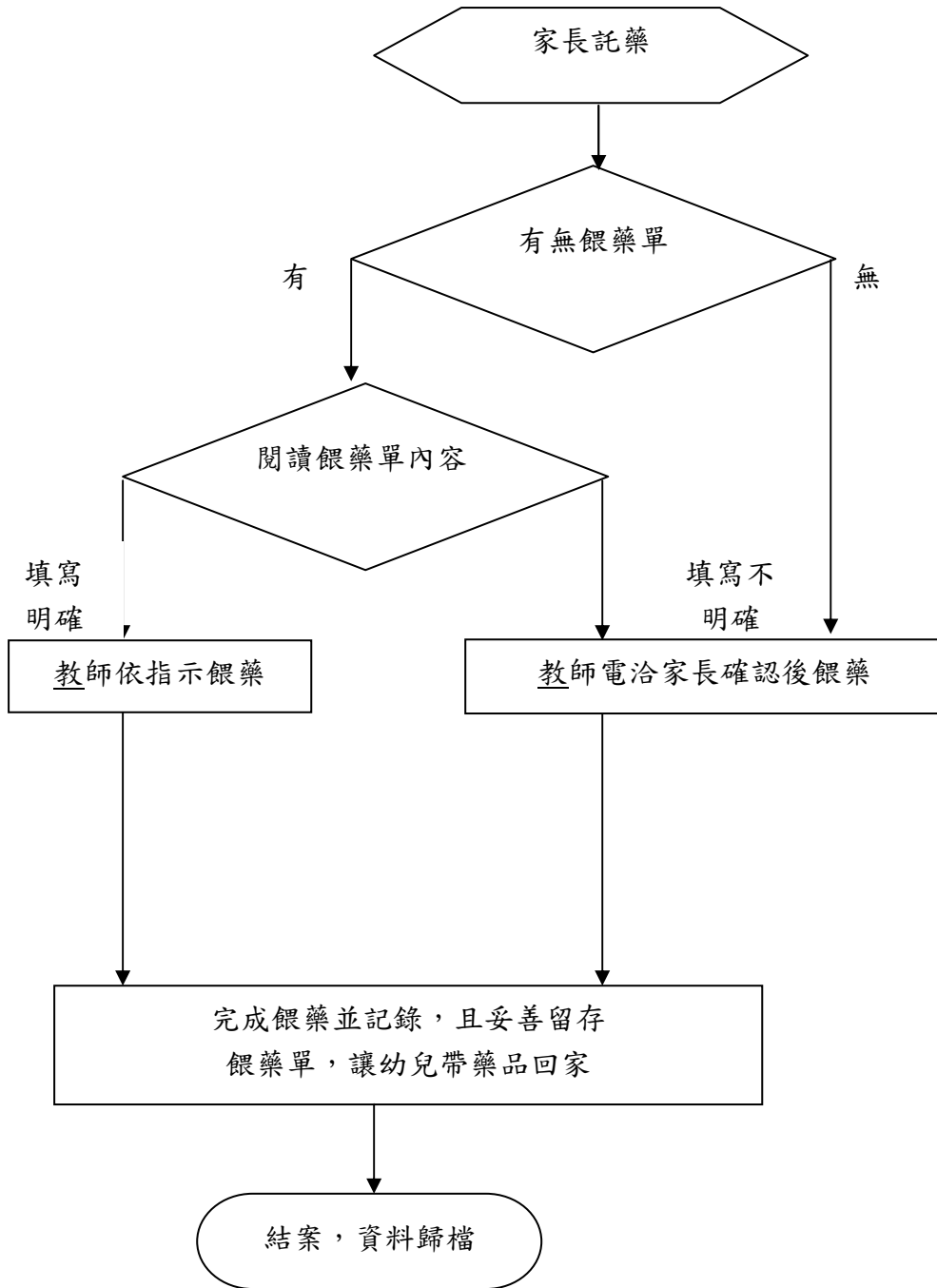
評估重點	自行評估情形			評估情形說明
	符合	未符合	不適用	
一、作業流程有效性 (一)作業程序說明表及作業流程圖之製作是否與規定相符。 (二)內部控制制度是否有效設計及執行。				
二、消防演練 (一)是否確實規劃演練內容及分工。 (二)是否依分工完成演練並紀錄。				
結論/需採行之改善措施：				

- 註：1. 機關得就 1 項作業流程製作 1 份自行評估表，亦得將各項作業流程依性質分類，同 1 類之作業流程合併 1 份自行評估表，就作業流程重點納入評估。
2. 各機關應根據評估結果於自行評估情形欄勾選「符合」、「未符合」或「不適用」；遇有「未符合」情形，應於評估情形說明欄詳細說明，且於撰寫評估結論時一併敘明需採行之改善措施；遇有「不適用」情形，應於評估情形說明欄敘明理由及是否有檢討修正評估重點之必要性。

填表人：\_\_\_\_\_ 複核：\_\_\_\_\_ 單位主管：\_\_\_\_\_

國立臺中教育大學附設實驗國民小學 作業程序說明表

項目編號	幼-7
項目名稱	託藥
承辦單位	幼兒園
作業程序說明	<p>一、 確認家長是否填寫餵藥單。</p> <p>二、 確認餵藥單內容是否填寫清楚。</p> <p>三、 若無填寫餵藥單或內容不明確，由教師電洽家長確認後餵藥。</p> <p>四、 教師依指示餵藥並記錄，且妥善留存餵藥單，讓幼兒帶藥品回家。</p>
控制重點	<p>一、 確認家長是否填寫餵藥單。</p> <p>二、 確認餵藥單內容是否填寫清楚。</p>
相關依據	無
使用表單	餵藥單



**國立臺中教育大學附設實驗國民小學內部控制制度自行評估表**

\_\_\_\_\_年度

自行評估單位：幼兒園

作業類別(項目)：幼-7 託藥

評估日期：\_\_年\_\_月\_\_日

評估重點	自行評估情形			評估情形說明
	符合	未符合	不適用	
一、作業流程有效性 (一)作業程序說明表及作業流程圖之製作是否與規定相符。 (二)內部控制制度是否有效設計及執行。				
二、託藥 (一) 確認家長是否填寫餵藥單。 (二) 確認餵藥單內容是否填寫清楚。				
結論/需採行之改善措施：				

註：1. 機關得就 1 項作業流程製作 1 份自行評估表，亦得將各項作業流程依性質分類，同 1 類之作業流程合併 1 份自行評估表，就作業流程重點納入評估。  
 2. 各機關應根據評估結果於自行評估情形欄勾選「符合」、「未符合」或「不適用」；遇有「未符合」情形，應於評估情形說明欄詳細說明，且於撰寫評估結論時一併敘明需採行之改善措施；遇有「不適用」情形，應於評估情形說明欄敘明理由及是否有檢討修正評估重點之必要性。

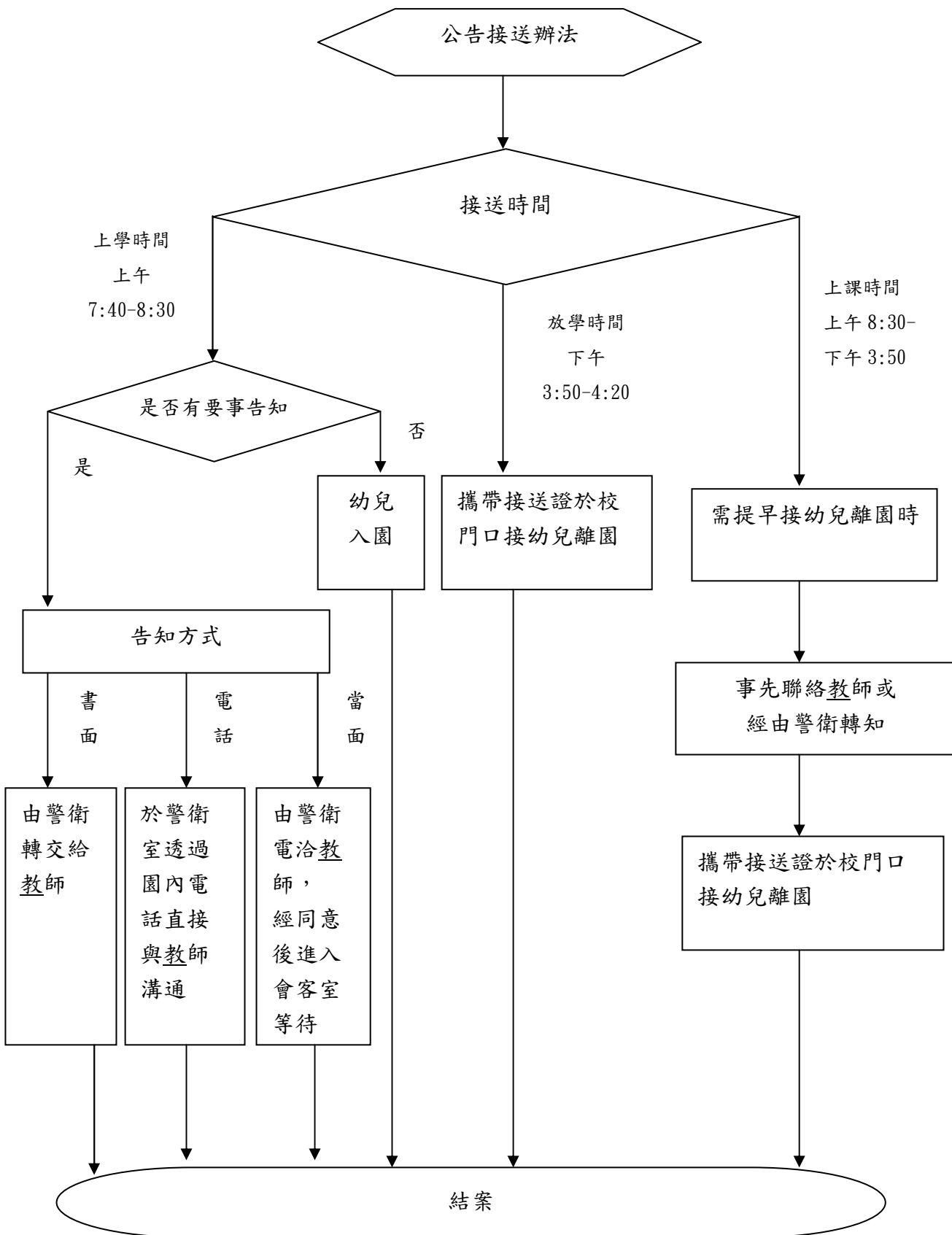
填表人：\_\_\_\_\_ 複核：\_\_\_\_\_ 單位主管：\_\_\_\_\_

國立臺中教育大學附設實驗國民小學 作業程序說明表

項目編號	幼-8
項目名稱	接送管理
承辦單位	幼兒園
作業程序說明	<p>一、上學時間(上午 7:40-8:30)家長有要事告知時，書面文件由警衛轉交給教師或於警衛室透過園內電話直接與教師溝通，若需當面溝通，由警衛電洽教師，經同意後進入會客室等待。</p> <p>二、放學時間(下午 3:50-4:20)攜帶接送證於校門口接幼兒離園。</p> <p>三、上課時間(上午 8:30-下午 3:50)需提早接幼兒離園時，需事先聯絡教師或經由警衛轉知後，攜帶接送證於校門口接幼兒離園。</p>
控制重點	<p>一、 確認家長於上學時間有要事告知時，是否依書面…等方式告知。</p> <p>二、 確認放學時間家長是否攜帶接送證。</p> <p>三、 上課時間需提早接幼兒離園時，是否事先聯絡教師或經由警衛轉知後，攜帶接送證於校門口接幼兒離園。</p>
相關依據	臺中教育大學附設實驗國民小學附設幼兒園門禁管理辦法
使用表單	無



臺中教育大學附設實驗國民小學幼兒園  
接送管理標準作業流程圖



**國立臺中教育大學附設實驗國民小學內部控制制度自行評估表**

\_\_\_\_\_年度

自行評估單位：幼兒園

作業類別(項目):幼-8 接送管理

評估日期：\_\_年\_\_月\_\_日

評估重點	自行評估情形			評估情形說明
	符合	未符合	不適用	
一、作業流程有效性 (一)作業程序說明表及作業流程圖之製作是否與規定相符。 (二)內部控制制度是否有效設計及執行。				
二、接送管理 (一)確認家長於上學時間有要事告知時，是否依書面…等方式告知。 (二)確認放學時間家長是否攜帶接送證。 (三)上課時間需提早接幼兒離園時，是否事先聯絡教師或經由警衛轉知後，並攜帶接送證於校門口接幼兒離園。				
結論/需採行之改善措施：				

註：1. 機關得就 1 項作業流程製作 1 份自行評估表，亦得將各項作業流程依性質分類，同 1 類之作業流程合併 1 份自行評估表，就作業流程重點納入評估。  
 2. 各機關應根據評估結果於自行評估情形欄勾選「符合」、「未符合」或「不適用」；遇有「未符合」情形，應於評估情形說明欄詳細說明，且於撰寫評估結論時一併敘明需採行之改善措施；遇有「不適用」情形，應於評估情形說明欄敘明理由及是否有檢討修正評估重點之必要性。

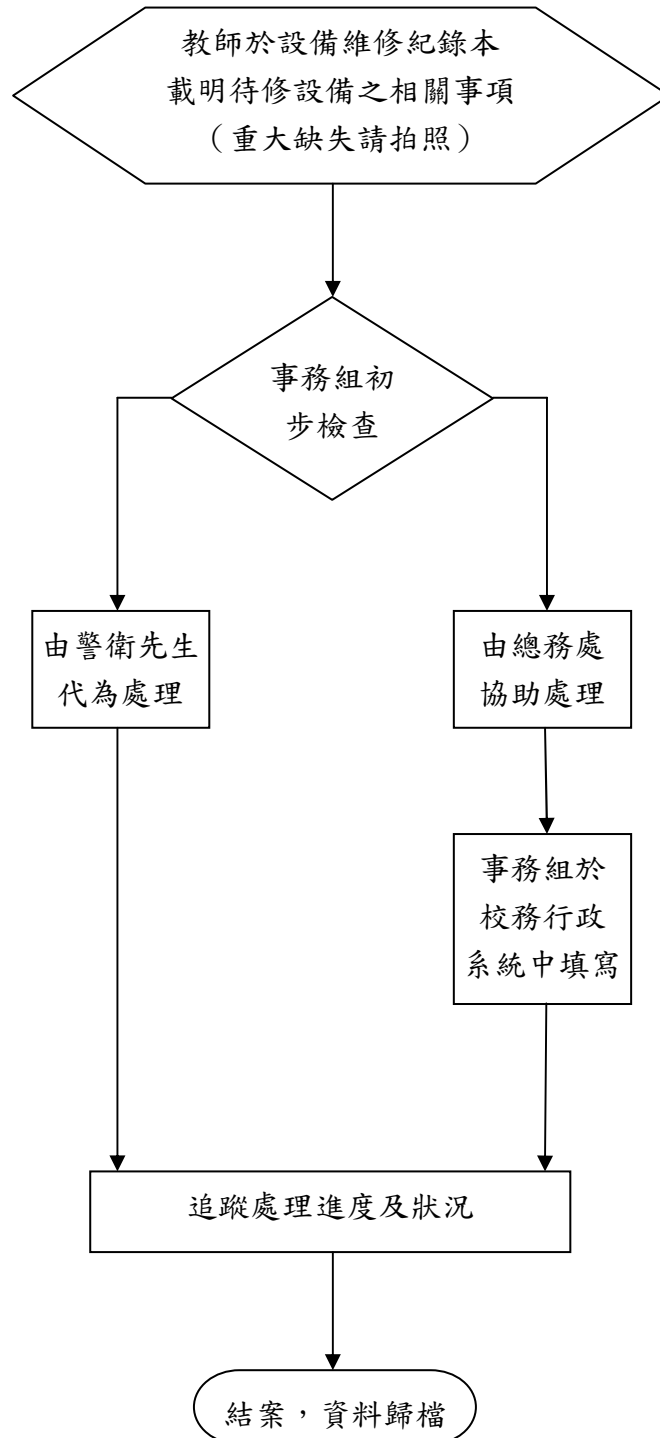
填表人：\_\_\_\_\_ 複核：\_\_\_\_\_ 單位主管：\_\_\_\_\_

國立臺中教育大學附設實驗國民小學 作業程序說明表

項目編號	幼-9
項目名稱	設備維修
承辦單位	幼兒園
作業程序說明	<p>一、教師於設備維修紀錄本載明待修設備之相關事項。</p> <p>二、由幼兒園事務組教師初步檢查後，交由警衛先生代為處理或於校務行政系統中填寫，由總務處協助處理。</p> <p>三、追蹤處理進度及狀況。</p>
控制重點	<p>一、是否於設備維修紀錄本載明待修設備之相關事項。</p> <p>二、初步檢查後，是否進行填報或簡易維修。</p> <p>三、是否追蹤處理進度及狀況。</p>
相關依據	無
使用表單	設備維修紀錄

臺中教育大學附設實驗國民小學幼兒園  
設備維修標準作業流程圖

100.9 訂定



**國立臺中教育大學附設實驗國民小學內部控制制度自行評估表**

\_\_\_\_\_年度

自行評估單位：幼兒園

作業類別(項目)：幼-9 設備維修

評估日期：\_\_年\_\_月\_\_日

評估重點	自行評估情形			評估情形說明
	符合	未符合	不適用	
一、作業流程有效性 (一)作業程序說明表及作業流程圖之製作是否與規定相符。 (二)內部控制制度是否有效設計及執行。				
二、設備維修 (一)是否於設備維修紀錄本載明待修設備之相關事項。 (二)初步檢查後，是否進行填報或簡易維修。 (三)是否追蹤處理進度及狀況。				
結論/需採行之改善措施：				

註：1. 機關得就 1 項作業流程製作 1 份自行評估表，亦得將各項作業流程依性質分類，同 1 類之作業流程合併 1 份自行評估表，就作業流程重點納入評估。  
 2. 各機關應根據評估結果於自行評估情形欄勾選「符合」、「未符合」或「不適用」；遇有「未符合」情形，應於評估情形說明欄詳細說明，且於撰寫評估結論時一併敘明需採行之改善措施；遇有「不適用」情形，應於評估情形說明欄敘明理由及是否有檢討修正評估重點之必要性。

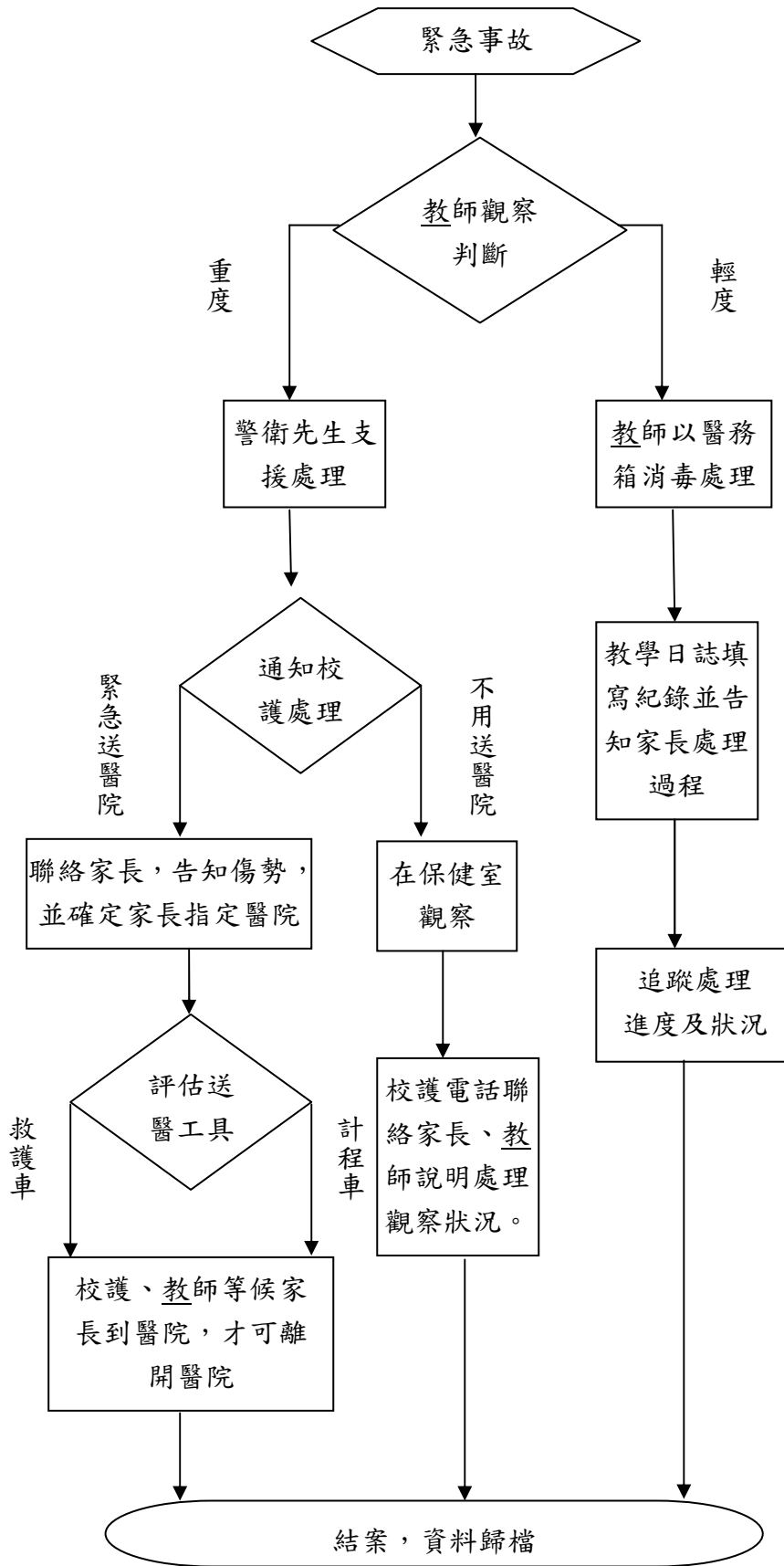
填表人：\_\_\_\_\_ 複核：\_\_\_\_\_ 單位主管：\_\_\_\_\_

國立臺中教育大學附設實驗國民小學 作業程序說明表

項目編號	幼-10
項目名稱	緊急事故處理
承辦單位	幼兒園
作業程序說明	<p>一、教師觀察並判斷傷勢。</p> <p>二、傷勢為輕度，教師以醫務箱消毒處理後，於教學日誌填寫紀錄，並告知家長處理過程。</p> <p>三、傷勢為重度，由警衛先生支援處理，並通知校護處理。</p> <p>1. 若不用送醫院，則在保健室觀察，由校護電話聯絡家長、教師說明處理觀察狀況。</p> <p>2. 若需緊急送醫院，則聯絡家長，告知傷勢並確定家長指定醫院後，依評估之交通工具送醫治療，校護、教師需等候家長到醫院，才可離開醫院。</p>
控制重點	<p>一、教師是否觀察並判斷傷勢。</p> <p>二、傷勢為輕度時，教師是否依程序處理。</p> <p>三、傷勢為重度時，教師、警衛、校護是否依程序處理。</p>
相關依據	無
使用表單	無

臺中教育大學附設實驗國民小學幼兒園  
緊急事故處理標準作業流程圖

100.9 訂定



**國立臺中教育大學附設實驗國民小學內部控制制度自行評估表**

\_\_\_\_\_年度

自行評估單位：幼兒園

作業類別(項目)：幼-10 緊急事故處理

評估日期：\_\_年\_\_月\_\_日

評估重點	自行評估情形			評估情形說明
	符合	未符合	不適用	
一、作業流程有效性 (一)作業程序說明表及作業流程圖之製作是否與規定相符。 (二)內部控制制度是否有效設計及執行。				
二、緊急事故處理 (一)教師是否觀察並判斷傷勢。 (二)傷勢為輕度時，教師是否依程序處理。 (三)傷勢為重度時，教師、警衛、校護是否依程序處理。				
結論/需採行之改善措施：				

註：1. 機關得就 1 項作業流程製作 1 份自行評估表，亦得將各項作業流程依性質分類，同 1 類之作業流程合併 1 份自行評估表，就作業流程重點納入評估。

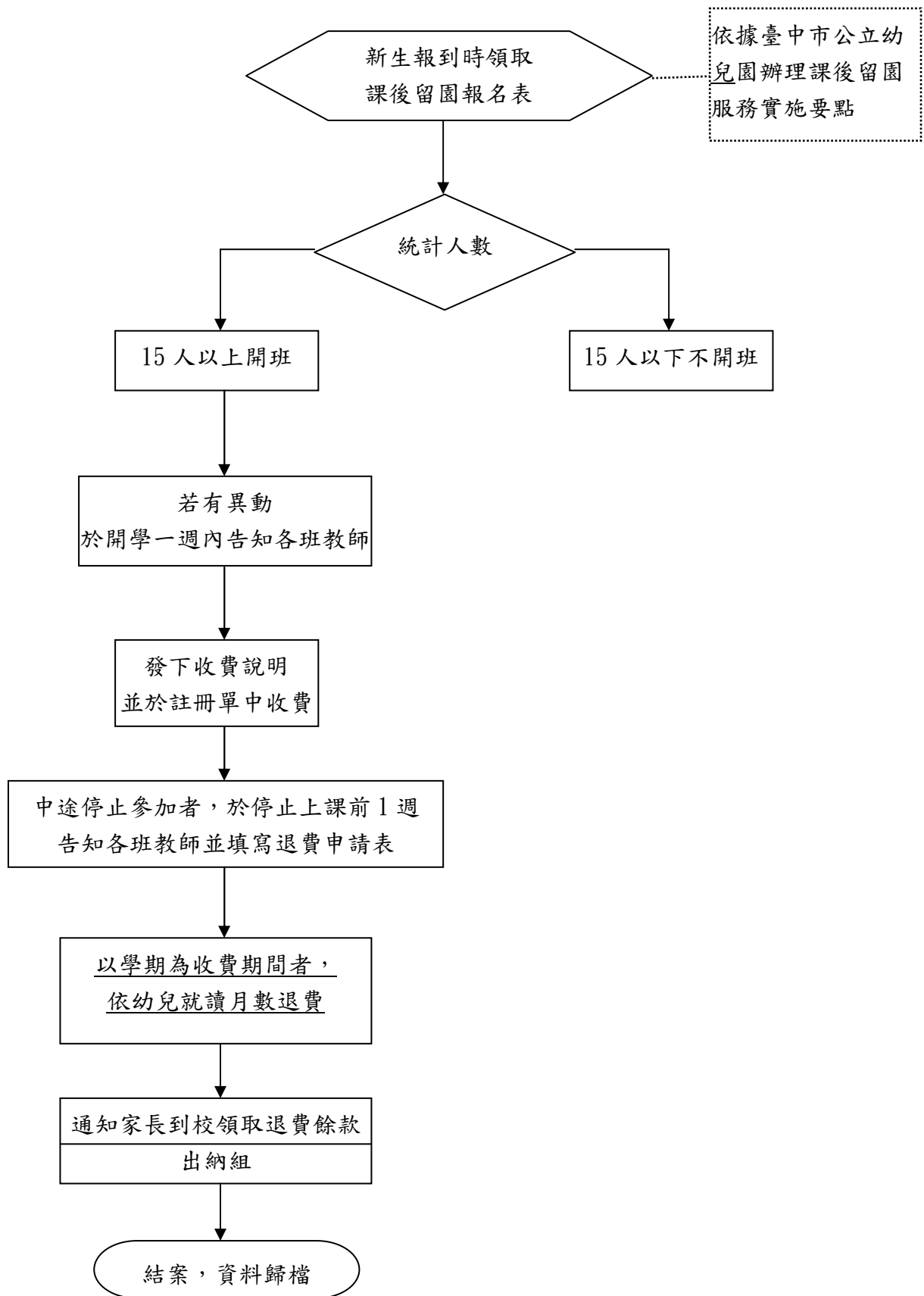
2. 各機關應根據評估結果於自行評估情形欄勾選「符合」、「未符合」或「不適用」；遇有「未符合」情形，應於評估情形說明欄詳細說明，且於撰寫評估結論時一併敘明需採行之改善措施；遇有「不適用」情形，應於評估情形說明欄敘明理由及是否有檢討修正評估重點之必要性。

填表人：\_\_\_\_\_ 複核：\_\_\_\_\_ 單位主管：\_\_\_\_\_



國立臺中教育大學附設實驗國民小學 作業程序說明表

項目編號	幼-11
項目名稱	課後留園
承辦單位	幼兒園
作業程序說明	<p>一、新生報到時，統計參加人數，若達 15 人參加則開班。</p> <p>二、參加意願若有異動，請家長於開學一週內告知各班教師。</p> <p>三、發下收費說明並於註冊單中收費。</p> <p>四、中途停止參加者，於停止上課前一週，告知各班教師並填寫退費申請表。</p> <p>五、依幼兒就讀月數退費並通知家長到校領取退費餘款。</p>
控制重點	<p>一、參加人數是否達開班標準。</p> <p>二、參加意願若有異動，家長是否於開學一週內告知各班教師。</p> <p>三、中途停止參加者，是否於停止上課前一週提出申請。</p> <p>四、是否依幼兒就讀月數退還費用並通知家長到校領取退費餘款。</p>
相關依據	<p>一、臺中市公立幼兒園辦理課後留園服務實施要點</p> <p>二、台中市公私立幼兒園收退費注意事項</p>
使用表單	退費申請表



# 國立臺中教育大學附設實驗國民小學內部控制制度自行評估表

\_\_\_\_\_年度

自行評估單位：幼兒園

作業類別(項目)：幼-11 課後留園

評估日期：\_\_年\_\_月\_\_日

評估重點	自行評估情形			評估情形說明
	符合	未符合	不適用	
一、作業流程有效性 (一)作業程序說明表及作業流程圖之製作是否與規定相符。 (二)內部控制制度是否有效設計及執行。				
二、課後留園 (一)參加人數是否達開班標準。 (二)參加意願若有異動，家長是否於開學一週內告知各班教師。 (三)中途停止參加者，是否於停止上課前一週提出申請。 (四)是否依幼兒就讀月數退還費用並通知家長到校領取退費餘款。				
結論/需採行之改善措施：				

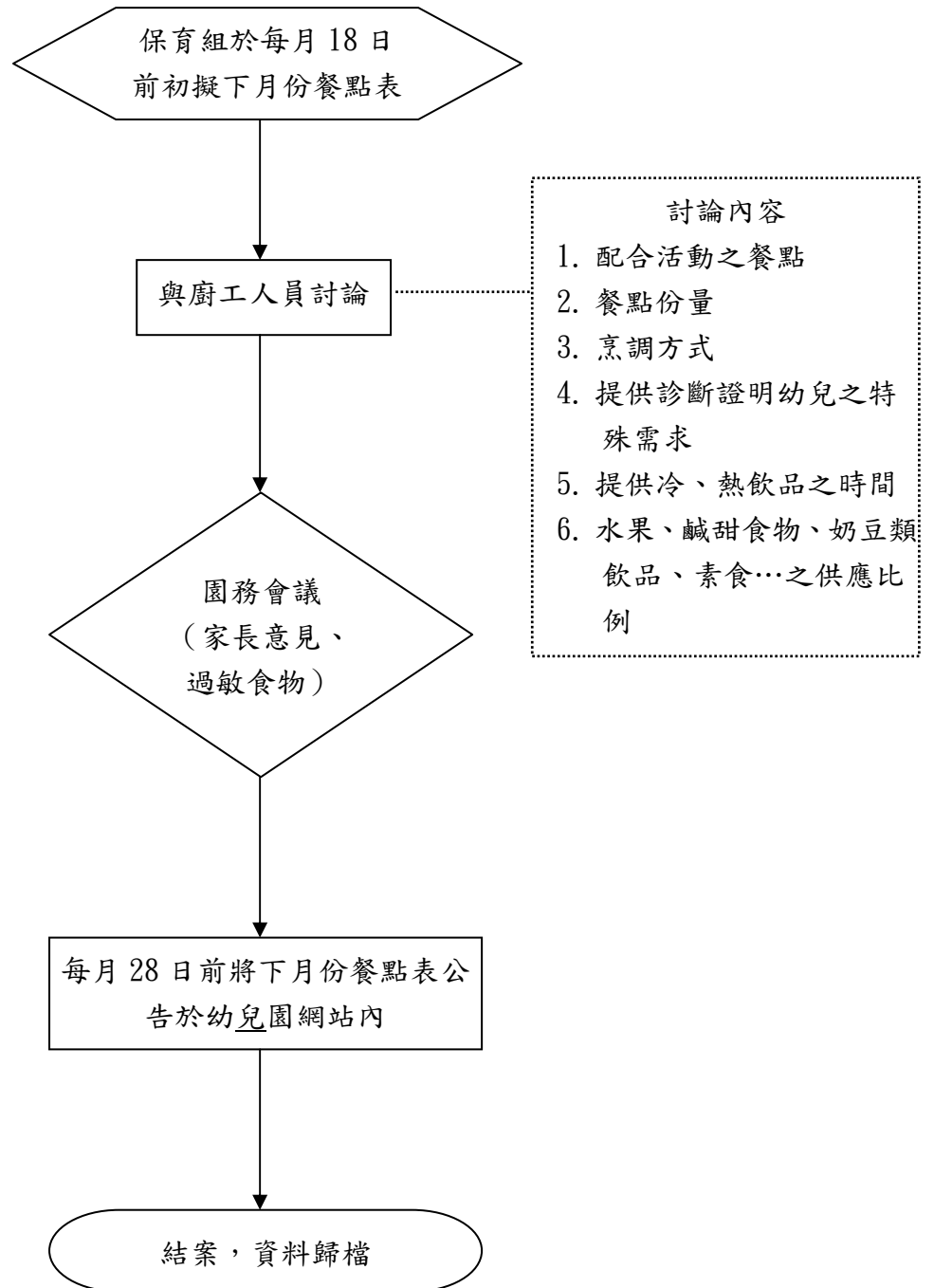
註：1. 機關得就 1 項作業流程製作 1 份自行評估表，亦得將各項作業流程依性質分類，同 1 類之作業流程合併 1 份自行評估表，就作業流程重點納入評估。

2. 各機關應根據評估結果於自行評估情形欄勾選「符合」、「未符合」或「不適用」；遇有「未符合」情形，應於評估情形說明欄詳細說明，且於撰寫評估結論時一併敘明需採行之改善措施；遇有「不適用」情形，應於評估情形說明欄敘明理由及是否有檢討修正評估重點之必要性。

填表人：\_\_\_\_\_ 複核：\_\_\_\_\_ 單位主管：\_\_\_\_\_

國立臺中教育大學附設實驗國民小學 作業程序說明表

項目編號	幼-12
項目名稱	餐點設計
承辦單位	幼兒園
作業程序說明	<p>一、幼兒園保育組教師於每月 18 日前初擬下月份餐點表。</p> <p>二、與廚工人員討論後，於園務會議提出討論。</p> <p>三、每月 28 日前將下月份餐點表公告於幼兒園網站內。</p>
控制重點	<p>一、是否於每月 18 日前初擬下月份餐點表。</p> <p>二、是否與廚工人員討論並於園務會議提出討論。</p> <p>三、是否於每月 28 日前將下月份餐點表公告於幼兒園網站內。</p>
相關依據	無
使用表單	無



# 國立臺中教育大學附設實驗國民小學內部控制制度自行評估表

\_\_\_\_\_年度

自行評估單位：幼兒園

作業類別(項目)：幼-12 餐點設計

評估日期：\_\_年\_\_月\_\_日

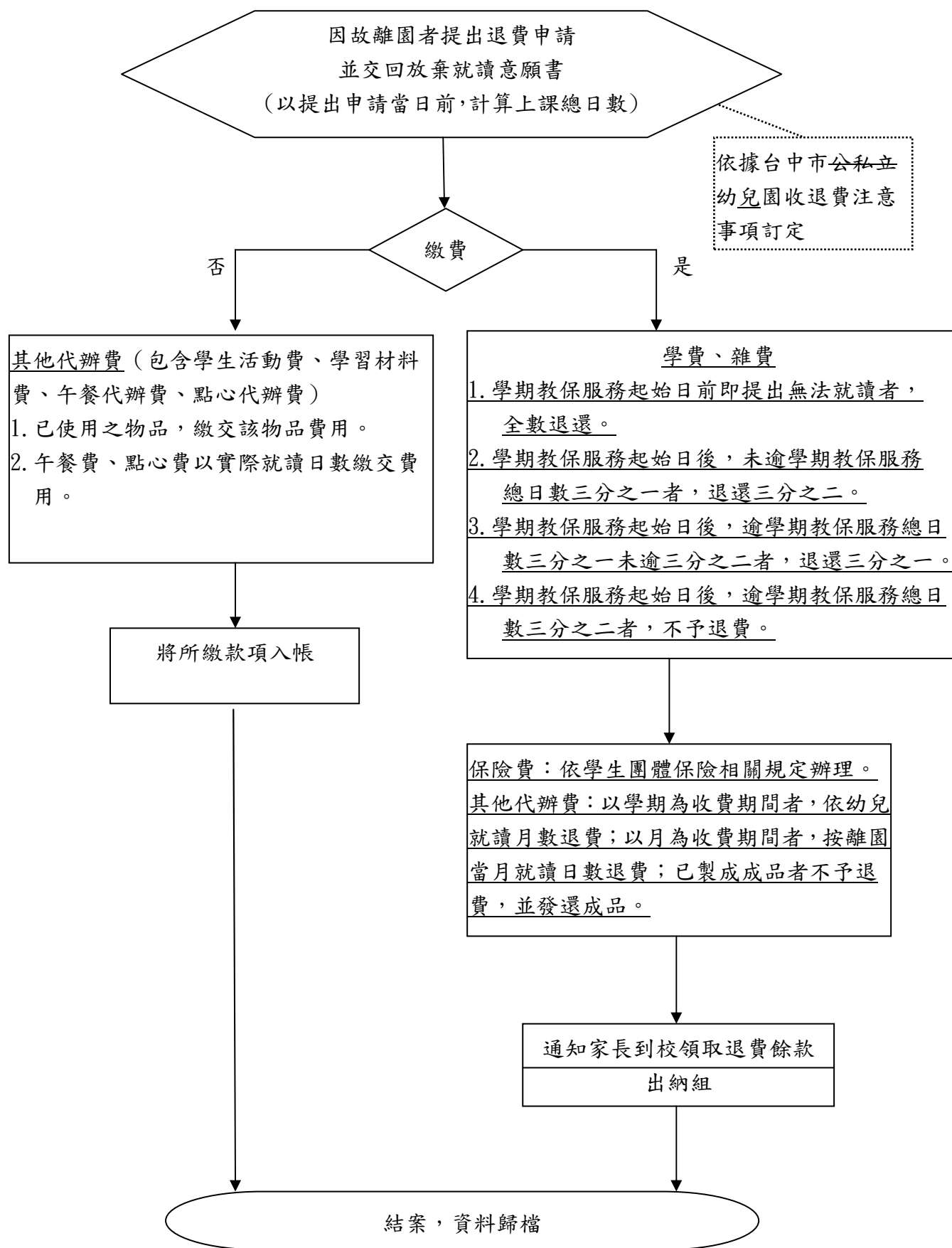
評估重點	自行評估情形			評估情形說明
	符合	未符合	不適用	
一、作業流程有效性 (一)作業程序說明表及作業流程圖之製作是否與規定相符。 (二)內部控制制度是否有效設計及執行。				
二、餐點設計 (一)是否於每月 18 日前初擬下月份餐點表。 (二)是否與廚工人員討論並於園務會議提出討論。 (三)是否於每月 28 日前將下月份餐點表公告於幼兒園網站內。				
結論/需採行之改善措施：				

- 註：1. 機關得就 1 項作業流程製作 1 份自行評估表，亦得將各項作業流程依性質分類，同 1 類之作業流程合併 1 份自行評估表，就作業流程重點納入評估。
2. 各機關應根據評估結果於自行評估情形欄勾選「符合」、「未符合」或「不適用」；遇有「未符合」情形，應於評估情形說明欄詳細說明，且於撰寫評估結論時一併敘明需採行之改善措施；遇有「不適用」情形，應於評估情形說明欄敘明理由及是否有檢討修正評估重點之必要性。

填表人：\_\_\_\_\_ 複核：\_\_\_\_\_ 單位主管：\_\_\_\_\_

國立臺中教育大學附設實驗國民小學 作業程序說明表

項目編號	幼-13
項目名稱	離園退費
承辦單位	幼兒園
作業程序說明	<p>一、因故離園者提出退費申請並交回放棄就讀意願書。</p> <p>二、確認是否已繳費。</p> <p>三、已繳費者：依據台中市幼兒園收退費注意事項辦理退費。</p> <p>四、未繳費者：已使用之物品，繳交該物品費用；午餐費、點心費以實際就讀日數計算繳交費用，並將所繳款項入帳。</p>
控制重點	<p>一、是否交回放棄就讀意願書。</p> <p>二、已繳費者是否依據台中市幼兒園收退費注意事項辦理退費。</p> <p>三、未繳費者是否確實計算已使用物品費用及實際就讀日數之午餐費、點心費用，並將所繳款項入帳。</p>
相關依據	台中市幼兒園收退費注意事項
使用表單	放棄就讀意願書





# 國立臺中教育大學附設實驗國民小學內部控制制度自行評估表

\_\_\_\_\_年度

自行評估單位：幼兒園

作業類別(項目)：幼-13 離園退費

評估日期：\_\_年\_\_月\_\_日

評估重點	自行評估情形			評估情形說明
	符合	未符合	不適用	
一、作業流程有效性 (一)作業程序說明表及作業流程圖之製作是否與規定相符。 (二)內部控制制度是否有效設計及執行。				
二、離園退費 (一)是否交回放棄就讀意願書。 (二)已繳費者是否依據台中市幼兒園收退費注意事項辦理退費。 (三)未繳費者是否確實計算已使用物品費用及實際就讀日數之午餐費、點心費用，並將所繳款項入帳。				
結論/需採行之改善措施：				

註：1. 機關得就 1 項作業流程製作 1 份自行評估表，亦得將各項作業流程依性質分類，同 1 類之作業流程合併 1 份自行評估表，就作業流程重點納入評估。

2. 各機關應根據評估結果於自行評估情形欄勾選「符合」、「未符合」或「不適用」；遇有「未符合」情形，應於評估情形說明欄詳細說明，且於撰寫評估結論時一併敘明需採行之改善措施；遇有「不適用」情形，應於評估情形說明欄敘明理由及是否有檢討修正評估重點之必要性。

填表人：\_\_\_\_\_ 複核：\_\_\_\_\_ 單位主管：\_\_\_\_\_