

國立臺中教育大學附設實驗國民小學

內部控制制度目次

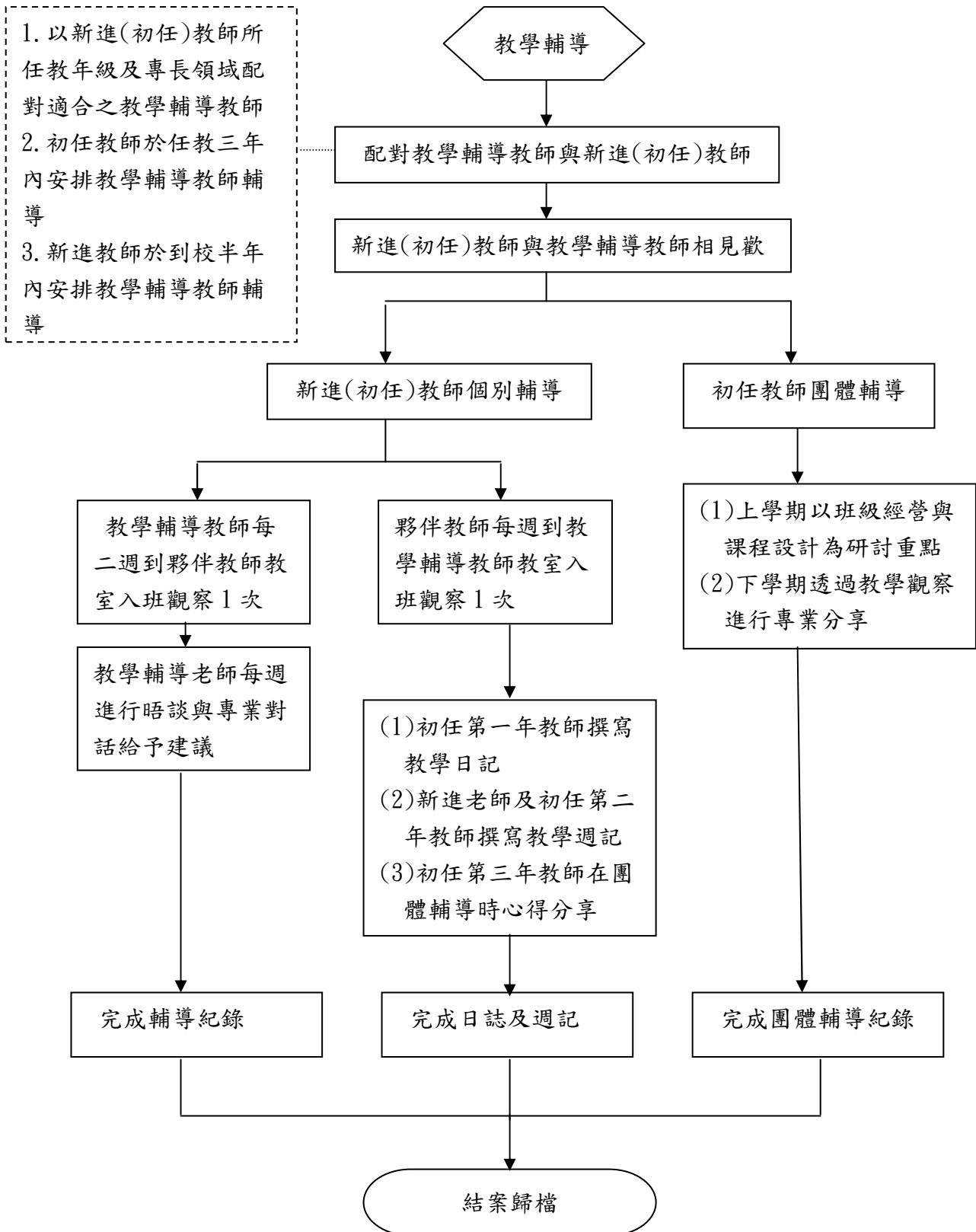
單位名稱：研究處

一、研-1	教學輔導教師業務執行	
	1. 作業程序說明表	研-1-1
	2. 作業流程圖	研-1-3
	3. 內部控制制度自行檢查表	研-1-4

國立臺中教育大學附設實驗國民小學 作業程序說明表

項目編號	研-1
項目名稱	教學輔導教師業務執行
承辦單位	研究處
作業程序說明	<p>一、配對教學輔導教師與新進(初任)教師。</p> <p>二、以新進(初任)教師所任教年級及專長領域配對適合之教學輔導教師；初任教師於任教三年內安排教學輔導教師輔導；新進教師於到校半年內安排教學輔導教師輔導。</p> <p>三、新進(初任)教師與教學輔導教師相見歡。</p> <p>四、新進(初任)教師個別輔導： 教學輔導教師每二週到夥伴教師教室入班觀察1次， 教學輔導老師每週進行晤談與專業對話給予建議； 夥伴教師每週到教學輔導教師教室入班觀察1次，初任第一年教師撰寫教學日記，新進老師及初任第二年教師撰寫教學週記，初任第三年教師在團體輔導時心得分享。</p> <p>五、初任教師團體輔導：上學期以班級經營與課程設計為研討重點，下學期透過教學觀察進行專業分享。</p> <p>六、依規畫流程執行，記錄資料歸檔結案。</p>
控制重點	<p>一、以新進(初任)教師所任教年級及專長領域配對適合之教學輔導教師。</p> <p>二、為初任教師於任教三年內安排教學輔導教師輔導。</p> <p>三、為新進教師於到校半年內安排教學輔導教師輔導。</p> <p>四、教學輔導教師每二週到夥伴教師教室入班觀察1次。</p> <p>五、教學輔導老師每週進行晤談與專業對話給予建議。</p> <p>六、夥伴教師每週到教學輔導教師教室入班觀察1次。</p> <p>七、初任第一年教師撰寫教學日記。</p> <p>八、新進老師及初任第二年教師撰寫教學週記。</p> <p>九、辦理初任教師團體輔導。</p> <p>十、初任第三年教師在團體輔導時心得分享。</p> <p>十一、初任教師團體輔導，上學期以班級經營與課程設計為</p>

	研討重點。 十二、初任教師團體輔導，下學期透過教學觀察進行專業分享。
相關依據	
使用表單	教學輔導老師紀錄表、教學日記、教學週記



國立臺中教育大學附設實驗國民小學內部控制制度自行評估表

102 年度

自行評估單位：研究處

作業類別(項目)：教學輔導教師業務執行

評估日期：年月日

評估重點	自行評估情形			評估情形說明
	符合	未符合	不適用	
一、作業流程有效性 (一)作業程序說明表及作業流程圖之製作是否與規定相符。 (二)內部控制制度是否有效設計及執行。				
二、業務計畫實施 (一)以新進(初任)教師所任教年級及專長領域配對適合之教學輔導教師。 (二)為初任教師於任教三年內安排教學輔導教師輔導。 (三)為新進教師於到校半年內安排教學輔導教師輔導。 (四)教學輔導教師每二週到夥伴教師教室入班觀察 1 次。 (五)教學輔導老師每週進行晤談與專業對話給予建議。 (六)夥伴教師每週到教學輔導教師教室入班觀察 1 次。 (七)初任第一年教師撰寫教學日記。 (八)新進老師及初任第二年教師撰寫教學週記。 <u>(九)辦理初任教師團體輔導。</u> (十)初任第三年教師在團體輔導時心得分享。 (十一)進行初任教師團體輔導，上學期以班級經營與課程設計為研討重點。 (十二)初任教師團體輔導，下學期透				

過教學觀察進行專業分享。				
--------------	--	--	--	--

結論/需採行之改善措施：

- 註：1. 機關得就 1 項作業流程製作 1 份自行評估表，亦得將各項作業流程依性質分類，同 1 類之作業流程合併 1 份自行評估表，就作業流程重點納入評估。
2. 各機關應根據評估結果於自行評估情形欄勾選「符合」、「未符合」或「不適用」；遇有「未符合」情形，應於評估情形說明欄詳細說明，且於撰寫評估結論時一併敘明需採行之改善措施；遇有「不適用」情形，應於評估情形說明欄敘明理由及是否有檢討修正評估重點之必要性。

填表人：_____ 複核：_____ 單位主管：_____